

# La Vida Pirata

## Apertura - Arribes del Duero



Víctor Bértolo  
Juan García  
Paulino Gallego

**Picón de la Carrocera**  
**Arribes del Duero**

**Octubre 2017**  
**España**



## Descripción de la actividad

Apertura de un nuevo itinerario de escalada en roca, acceso al pie de vía en bote y pernotas en las inmediaciones del río Duero.

Primer itinerario entrando desde el agua, segundo nacional y quinto abierto en el picón de la Carrocera.

## Componentes de la cordada

Víctor Bértolo

Juan García

Paulino Gallego

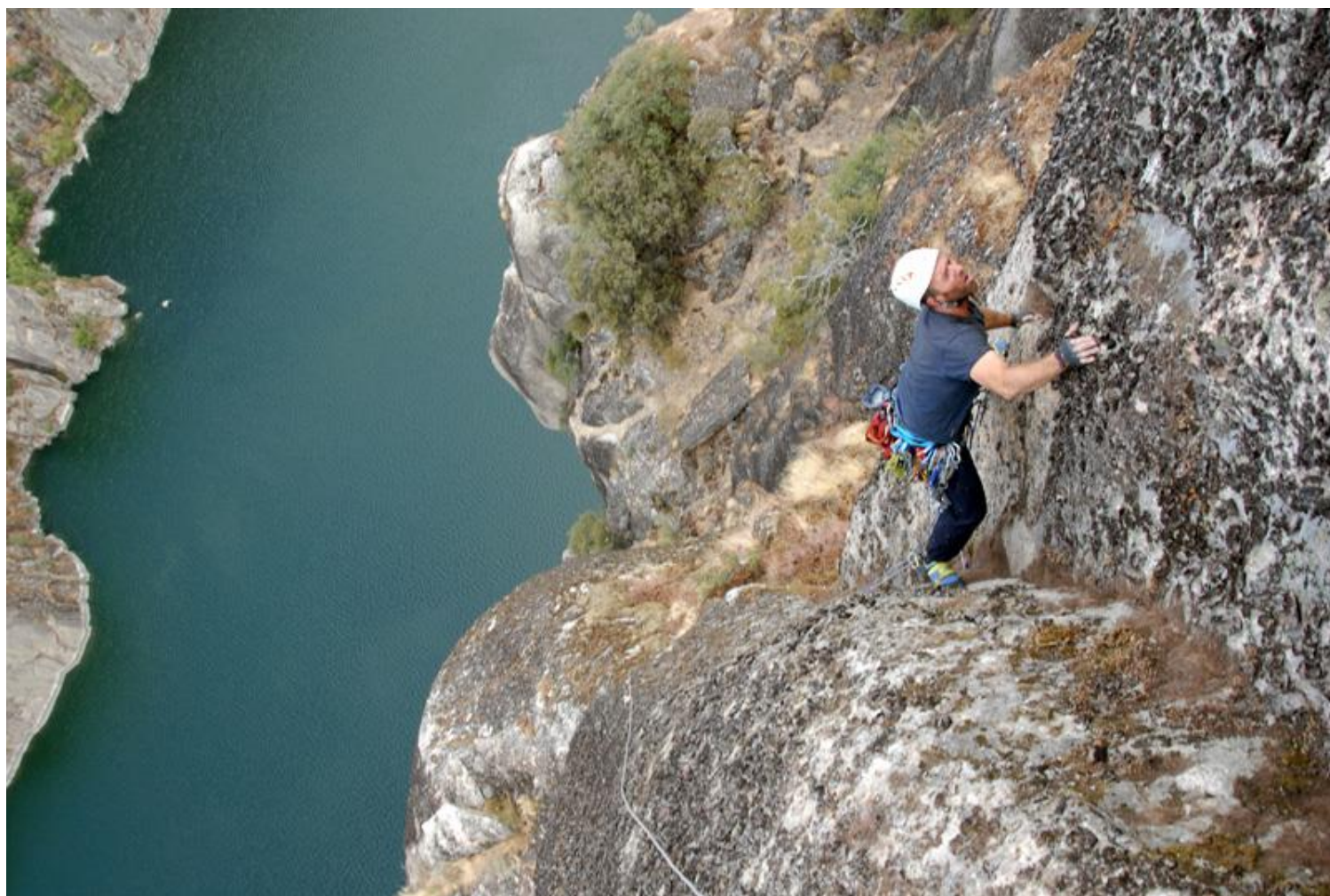
## Categoría Premios FMM 2014/1025

Escalada en pared

## Fechas y horarios de la actividad

Los primeros intentos a la vía comenzaron en septiembre del 2015

Finalizada en Octubre 2017





## Dificultad, Desnivel y longitud

Itinerario semi-equipado con una dificultad aproximada de 7a A2 y una longitud de 450 metros sobre granito de excelente calidad, siendo este el itinerario más largo de las Arribes del Duero

## Estilo utilizado

El estilo utilizado es de escalada de grandes paredes, abriendo siempre desde abajo y pernctando en hamacas durante el último ataque a pared.

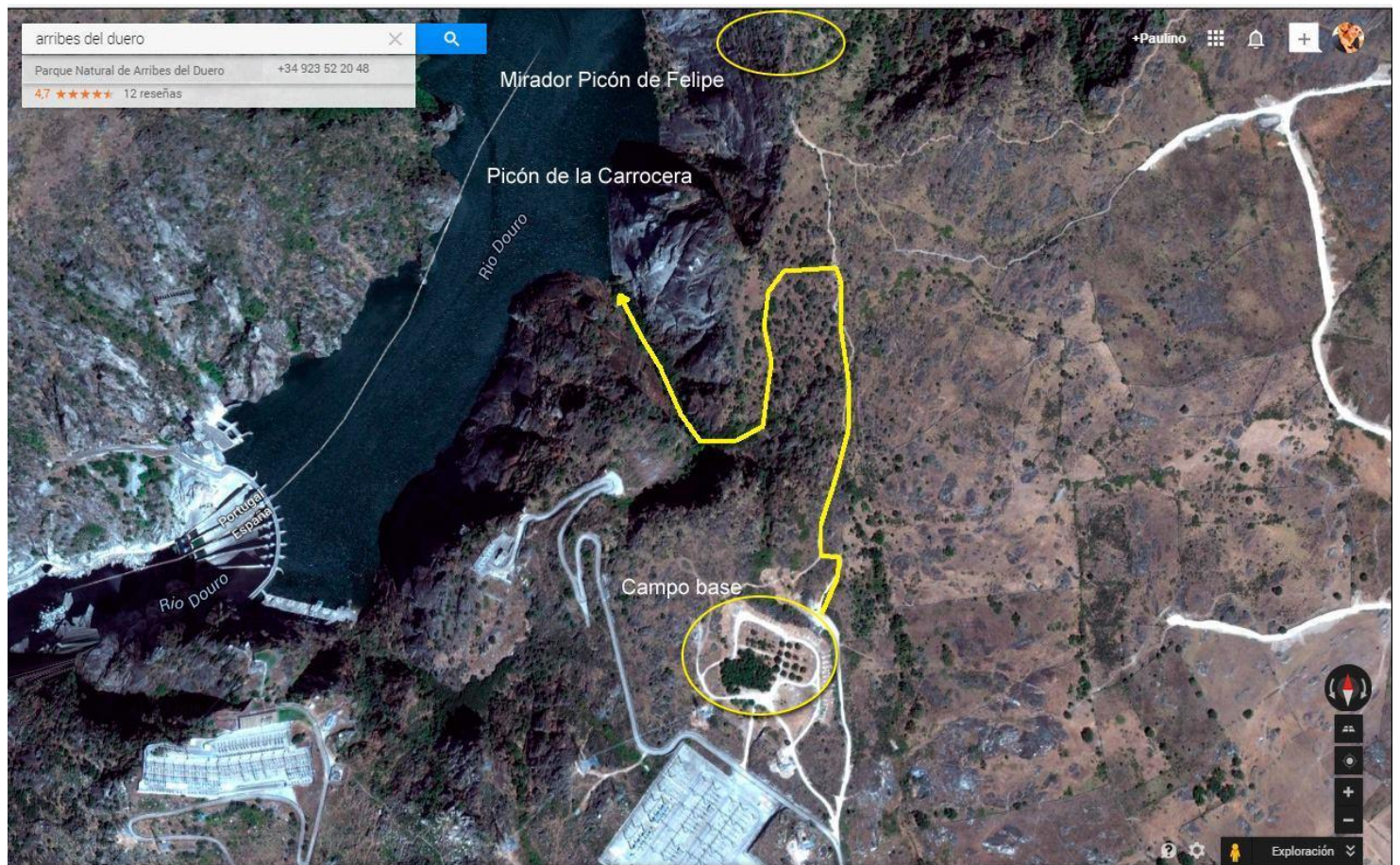
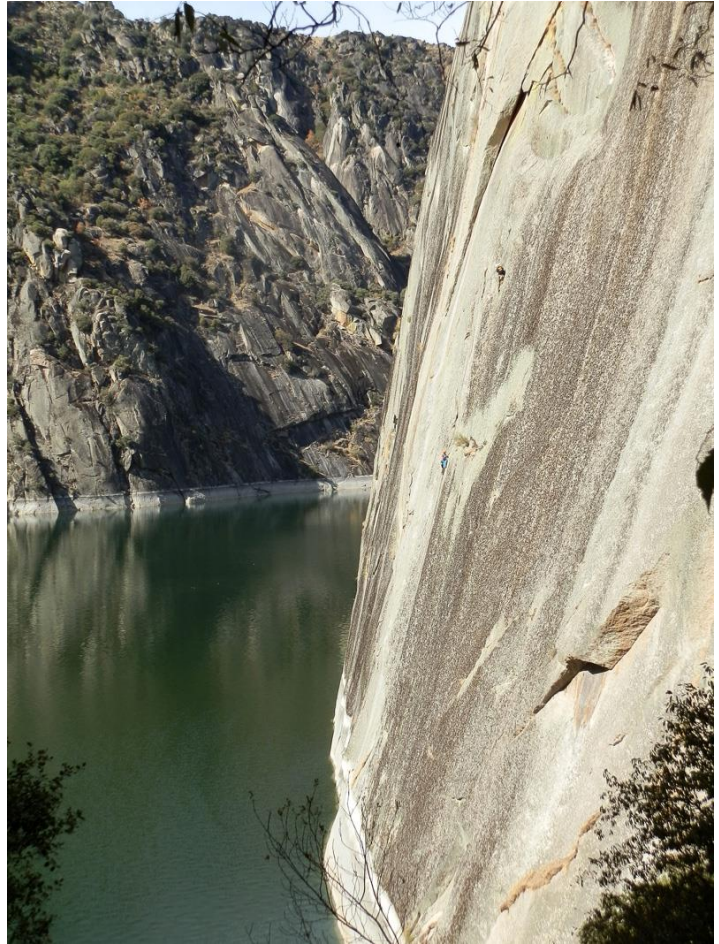
Seguros permanentes en placas y reuniones sin posibilidad de proteger de otro modo.

Seguros flotantes en fisuras y reuniones dónde permite la protección.

## Otros datos importantes a destacar

Esta vía se abrió con los permisos pertinentes concedidos por el Servicio Territorial de Medio Ambiente, Delegación Territorial de Salamanca.

En esta misma pared también abrimos la vía "Vitruvio" 350m 6a sin expansivos, primera nacional y cuarta vía al picón. Septiembre 2014.







Octubre - 2017

# La Vida Pirata

7a A2 - 450m

Víctor Bértolo  
Puli Gallego  
Juan García

## Arribes del Duero Picón de la Carrocera

- |           |       |              |
|-----------|-------|--------------|
| L1 - 40m  | 6c A0 | Sextante     |
| L2 - 40m  | 6b A1 | La Quilla    |
| L3 - 35m  | V     | Paradiso     |
| L4 - 30m  | V Ae  | Caníbal      |
| L5 - 20m  | IV    | Amarre       |
| L6 - 25m  | 6c    | Media Luna   |
| L7 - 25m  | 6a    | Polizón      |
| L8 - 40m  | 7a A0 | Rebelión     |
| L9 - 30m  | 6b    | El Tablón    |
| L10 - 20m | V A2  | La Proa      |
| L11 - 40m | 6a A1 | La Vela      |
| L12 - 10m | III   | Cubierta     |
| L13 - 25m | 6b A1 | Mare Nostrum |
| L14 - 20m | IV    | La cofa      |
| L15 - 45m | V+    | El Mástil    |

